



GASTROCHEF

by gary's

[garysworkwear.com](http://garysworkwear.com)

# Happier Workplaces

Presentamos una nueva colección de *Gastrochef*, la marca **Deluxe** de la colección de hostelería y cocina de nuestra firma.

Una selección **exclusiva** con diseños únicos que cuidan los pequeños detalles para aquellos chefs que busquen **marcar la diferencia** vistiendo de manera personal y única en su trabajo.

Los profesionales culinarios pasan la gran parte del tiempo dentro de una cocina de forma dedicada y entregada a su oficio, lo que exige un uniforme confortable y funcional, donde los mejores materiales garanticen la comodidad y la durabilidad.

Los tejidos cobran un valor muy importante y apostar por los naturales es nuestra clave.

Esta nueva propuesta consigue el equilibrio perfecto a la vez que se recuperan los códigos más clásicos de la casa, reinventados con un toque más vanguardista acorde a la ocasión y sin llegar a lucir maximalista.

**Calidad asegurada en una perfecta fusión entre tendencia y hostelería.**

*We present a new collection of Gastro Chef, the Exclusive brand of our hospitality and kitchen collection. An exclusive selection with unique designs that take care of the small details for those chefs who search for making a difference by dressing in a personal and unique way at work.*

*We know that culinary professionals spend most of their time in the kitchen, with devotion, and focused on their work which requires a comfortable and functional uniform with the best materials that guarantees comfort and durability.*

*Fabrics are a very important value, and betting on natural ones is our key.*

*This new proposal achieves the perfect balance between the most classic codes of the firm and an avant-garde touch according to the occasion without looking maximalist.*

**Quality is guaranteed in a perfect fusion between trend and hospitality.**

REF.	PAGE
312200	53
930001	6
930002	29
930003	10
930004	34
930005	25
930006	39
930007	32
930008	42
930011	12
930012	50
930013	31
930014	35
930015	47
930016	8
930017	30
930018	41
930019	37
930021	49
930022	36
930023	5
930024	48
930026	43
930028	45
932000	27
932200	28
933000	14
933100	16
933400	26
933600	20
933800	18
934500	17
935500	23



**ESTRELLA MICHELÍN**  
MICHELIN STAR



**ESTRELLA MICHELÍN VERDE**  
GREEN MICHELIN STAR



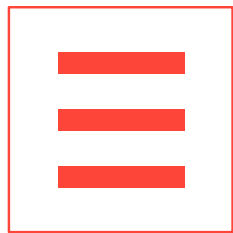
**SOL REPSOL**  
REPSOL SUN





*Tu estilo  
habla de ti*

**Your style tells about you**



## HIDRÓFUGO

*Stain-resistant*

El tejido hidrófugo se ha sometido a un tratamiento que hace que la prenda evite la humedad y las filtraciones, por lo que impide que el agua se absorba y forme una capa sobre la superficie, lo que lo hace muy transpirable.

Además es antibacteriano, biocida y actúa como barrera para virus y bacterias evitando malos olores.

*The water-repellent fabric has received a treatment that makes the garment avoid moisture and filtrations, so the water won't be absorbed and also it won't create a layer on the surface that makes this fabric highly breathable. It is also antibacterial, biocidal, and it acts as a barrier against viruses and bacteria, avoiding bad odors.*



# Martín BERASATEGUI

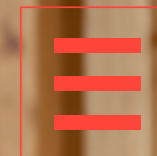
*Chef español con más Estrellas Michelin*  
*Spanish Chef with more Michelin stars*  
**Restaurante Martín Berasategui Lasarte - Oria**  
SAN SEBASTIÁN (SPAIN)



**REF. 930023 HORUS**  
Chaqueta unisex  
Chef jacket unisex  
Sizes XSS-6YL  
SARGA/TWILL 200gr/m<sup>2</sup>  
63%CO 35%CLY 2%EA

c/101 Blanco/White

**COOLMAX®**



**HIDRÓFUGO**  
Stain-resistant

**Tencel™**  
Feels so right

Miguel  
**COBO**

Restaurante Cobo Estratos  
BURGOS (SPAIN)



**REF. 930001 OSIRIS**  
Chaqueta unisex  
Chef jacket unisex  
Sizes XSS-YL  
SARGA/TWILL 200 gr/m<sup>2</sup>  
63%CO 35%CLY 2%EA

c/001 Negro/Black  
c/101 Blanco/White

**COOLMAX®**



**HIDRÓFUGO**  
Stain-resistant

**Tencel™**  
Feels so right

c/001 Negro/Black



*Cristóbal*  
**MUÑOZ**

Restaurante Ambivium  
VALLADOLID (SPAIN)



c/101 Blanco/White

Juan  
**CARMONA**

Premio "Mejor cocinero Andaluz 2021"  
"Best Andalusian chef 2021" Award  
Cadena hotelera Helios  
GRANADA (SPAIN)

**REF. 930016 APIS**

Chaqueta unisex  
Chef jacket unisex  
Sizes XS-YL  
SARGA/TWILL 200 gr/m<sup>2</sup>  
63%CO 35%CLY 2%EA

c/101 Blanco/White  
c/001 Negro/Black

**COOLMAX**  
Performance



**HIDRÓFUGO**  
Stain-resistant



c/101 Blanco/White





c/001 Negro/Black



Seve  
**DÍAZ**  
Restaurante Taller de Seve Díaz  
SANTA CRUZ DE TENERIFE (SPAIN)



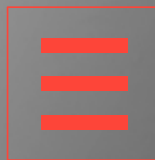
Fernando  
**MARTÍN**

Restaurante Eximio  
MADRID (SPAIN)

**REF. 930003 THOT**

Polo unisex  
Sizes XSS-6YL  
INTERLOCK 200 gr/m<sup>2</sup>  
92%PES 8%EA

c/101 Blanco/White



**HIDRÓFUGO**  
Stain-resistant

**Tencel™**  
Feels so right



# EXCELENCIA, INNOVACIÓN *y creatividad*

*Excellence, innovation and creativity*



**[garysworkwear.com](http://garysworkwear.com)**

David  
CANCA

Presidente de la Asociación Andalucía Gastronómica  
President of the Andalusia Gastronomic Association  
MÁLAGA (SPAIN)

**REF. 930011 AGNI**

Chaqueta unisex/Chef jacket unisex  
Sizes XSS-6YL

G° PRINCIPAL/MAJOR:  
SARGA/TWILL 200 gr/m<sup>2</sup>  
63%CO 35%CLY 2%EA

G° SECUNDARIO/SECUNDARY:  
INTERLOCK 200 gr/m<sup>2</sup>  
92%PES 8%EA

c/001 Negro/Black  
c/101 Blanco/White

COOLMAX®



HIDRÓFUGO  
Stain-resistant

Tencel™  
Feels so right



c/001 Negro/Black



c/101 Blanco/White



Jesús  
**SÁNCHEZ**

Restaurante Cenador de Amós  
CANTABRIA (SPAIN)





*Clásicos*  
**REINVENTADOS**  
*Reinvented classics*

*Hermanos*  
**PADRÓN**

Jonathan y Juan Carlos

Restaurante El Rincón de Juan Carlos  
SANTA CRUZ DE TENERIFE (SPAIN)



**REF. 933000 ICARO**

Chaqueta unisex  
Chef jacket unisex  
Sizes XS-YL

**COOLMAX**





c/001 Negro/Black  
SARGA /TWILL 210 gr/m<sup>2</sup>  
65%PES 35%CO



ALGODÓN EGIPCIO  
EGYPTIAN COTTON

c/101 Blanco/White  
SARGA /TWILL 170 gr/m<sup>2</sup>  
100%CO



Juan Ma  
**SALGADO**

Restaurante Dromo  
BADAJOZ (SPAIN)



**REF. 933100 ULISES**  
Chaqueta unisex  
Chef jacket unisex  
Sizes XS-YL  
SARGA/TWILL 205 gr/m<sup>2</sup>  
100%CO

c/101 Blanco/White

**COOLMAX**



Tony  
GARCÍA

Tony García Espacio Gastronómico  
ALMERÍA (SPAIN)



**REF. 934500 CIRCE**

Chaqueta unisex/Chef jacket unisex

Sizes XS-YL

SARGA ELÁSTICA

STRETCH TWILL 206 gr/m<sup>2</sup>

59%CO 39%PES 2%EA

c/101 Blanco/White

**COOLMAX®**



*Yoshihazu*  
**YANOME**

Kaido Sushi Bar  
VALENCIA (SPAIN)



**REF. 933800 POSEIDÓN**

Chaqueta unisex

Chef jacket unisex

Sizes P-M-G-SG

SARGA/TWILL 210 gr/m<sup>2</sup>

65%PES 35%CO

c/001 Negro/Black

c/101 Blanco/White

**COOLMAX®**



c/001 Negro/Black



*Yolanda*  
**GARCÍA**

**Gastroconciencia**  
Gastroconsciousness  
ALMERÍA (SPAIN)

c/101 Blanco/White

Juan José  
**CARMONA**

Restaurante Cávala  
MÁLAGA (SPAIN)



**REF. 933600 HELIOS**

Chaqueta hombre/Chef jacket for man  
Sizes XS-YL

SARGA/TWILL 210 gr/m<sup>2</sup>  
65%PES 35%CO

c/101 Blanco/White  
c/001 Negro/Black

**COOLMAX<sup>®</sup>**



c/101 Blanco/White





Patricio  
**UBEDA**

*Restaurante Blanca Brisa*  
ALMERÍA (SPAIN)

c/001 Negro/Black

Yaiza  
**RUANO**

*Pastelera*/Pastry chef  
SEVILLA (SPAIN)



c/001 Negro/Black

*Ayoa*  
**LÓPEZ**

Restaurante Samsha  
VALENCIA (SPAIN)



c/101 Blanco/White

**REF. 935500 ARTEMISA**

Chaqueta mujer

Chef jacket for woman

Sizes XS-XXL

SARGA/TWILL 210 gr/m<sup>2</sup>

65%PES 35%CO

**COOLMAX**





100% Algodón Egipcio / 100% Egyptian Cotton

Tejido **premium** de alta calidad y confort. La fibra larga y el hilo delgado permite una mayor densidad del tejido.

El algodón egipcio se recolecta a mano, por lo que se reduce la presión sobre la fibra y la protege mejor. Por este motivo, las prendas confeccionadas en este tejido son suaves, resistentes y duraderas.

Otra gran virtud del algodón egipcio es su fácil cuidado y planchado.

*High quality and comfortable **premium** fabric. The long fibre and the thin yarn allow a higher density of the fabric. Egyptian cotton is hand-picked, which reduces pressure on the fibre and protects it better. For this reason, garments made from this fabric are soft, resistant and durable. Another great virtue of Egyptian cotton is its easy care and ironing.*

# Una declaración de diseño y comodidad

*A declaration of design and comfort*



Juan  
**BENITES**

**Chef y Asesor Gastronómico**  
*Chef and Gastronomic Advisor*  
PERU

**REF. 930005 ATÓN**

Chaqueta unisex  
*Chef jacket unisex*  
Sizes XS-6YL  
SARGA/TWILL 170 gr/m<sup>2</sup>  
100% CO

c/101 Blanco/White

**COOLMAX®**



ALGODÓN EGIPCIO  
EGYPTIAN COTTON



María  
**ALCÁZAR**

Responsable del Área Social de la Selección Española de Cocina / Responsible for the Social Area of the Spanish Cuisine Selection  
MADRID (SPAIN)

**REF. 933400 GALATEA**

Chaqueta mujer  
Chef jacket for woman  
Sizes XS-XXL

SARGA/TWILL 170 gr/m<sup>2</sup>  
100% CO

c/101 Blanco/White

**COOLMAX®**



ALGODÓN EGIPCIO  
EGYPTIAN COTTON



# Miguel Ángel

## EXPÓSITO

Restaurante Retama  
CIUDAD REAL (SPAIN)



### REF. 932000 HERMES

Chaqueta hombre  
Chef jacket for man  
Sizes XS-YL

SARGA/TWILL 170 gr/m<sup>2</sup>  
100% CO

c/101 Blanco/White

COOLMAX®



ALGODÓN EGIPCIO  
EGYPTIAN COTTON



# Richard ALCAYDE

Asesor de proyectos gastronómicos  
Gastronomic project consultant  
MÁLAGA (SPAIN)



## REF. 932200 APOLO

Chaqueta unisex/Chef jacket unisex  
Sizes XS-YL  
SARGA/TWILL 170 gr/m<sup>2</sup>  
100%CO

c/101 Blanco/White

COOLMAX®



ALGODÓN EGIPCIO  
EGYPTIAN COTTON



Rubén  
**FENOLLAR**

*Tradición y vanguardia/Tradition and vanguard*  
VALENCIA (SPAIN)



**REF. 930002 ANHUR**  
Chaqueta unisex  
*Chef jacket unisex*  
Sizes XS-6YL  
SARGA/TWILL 170gr/m<sup>2</sup>  
100%CO

*c/101 Blanco/White*

**COOLMAX®**



ALGODÓN EGIPCIO  
EGYPTIAN COTTON

T400 Technology

HIGH QUALITY



La fibra T400 es un nuevo tipo de fibra elástica basada en la tecnología multicomponente que revolucionará la comodidad.

Es un filamento diferenciado que garantiza la confección de prendas con ajuste permanente y recuperación de su forma en todas sus direcciones; por ello es una excelente opción para prendas elásticas que mantienen la forma y ofrecen una estética excelente permitiendo mayor facilidad de movimiento.

Ofrece estiramiento y recuperación en una fibra de poliéster y aporta el confort, el tacto, la resistencia a las arrugas y el fácil cuidado de las telas contemporáneas.

*The T400 fiber is a new type of elastic fiber based on multicomponent technology that will revolutionize the way we understand comfort.*

*T400 fiber is a differentiated filament that guarantees a permanent fit and a recovery of the shape of the garment in all directions. That is an excellent option for elastic garments that maintain shape and also an excellent radiance allowing greater ease of movement.*

*This fiber of polyester offers the stretch and the expansion recovery and provides the comfort, the feel, wrinkle resistance and easy-care for contemporary fabrics.*

**REF. 930017 LOKI**

Chaqueta Unisex/Chef jacket unisex

Sizes XS-6YL

SARGA/TWILL 210 gr/m<sup>2</sup>

35%CO 35%PES 30%T400

c/101 Blanco/White

**COOLMAX®**



Enrique  
**PÉREZ**

Restaurante El Doncel  
GUADALAJARA (SPAIN)





# Jose Manuel MIGUEL

Beat Restaurant  
ALICANTE (SPAIN)



## REF. 930013 EREBO

Chaqueta Unisex/Chef jacket unisex

Sizes XS-YL

SARGA/TWILL 210 gr/m<sup>2</sup>

35%CO 35%PES 30%T400

c/101 Blanco/White

**COOLMAX**



**ELASTICIDAD  
COMODIDAD  
RESISTENCIA.**

ELASTICITY  
COMFORT  
RESISTANCY.



Fran  
SEGURA

FranSegura&Co. Éclair & Postre  
ALICANTE (SPAIN)



c/001 Negro/Black

**REF. 930007 VULCANO**  
Chaqueta unisex/Chef jacket unisex  
Sizes XSS-YL  
SARGA/TWILL 210 gr/m<sup>2</sup>  
35%CO 35%PES 30%T400

c/001 Negro/Black  
c/101 Blanco/White

**COOLMAX**



1400 Technology

**HIGH QUALITY**



**ELASTICIDAD  
COMODIDAD  
RESISTENCIA.**

ELASTICITY  
COMFORT  
RESISTANCY.



Francisco  
**SÁNCHEZ**

*Presidente de la Selección Andaluza de Cocina*  
*President of the Andalusian Selection of Gastronomy*  
SEVILLA (SPAIN)



c/101 Blanco/White

Lara  
**ROGUEZ**

Restaurante Abarike  
ASTURIAS (SPAIN)

**REF. 930004 ERS**

Chaqueta mujer/Chef jacket for woman

Sizes XS-YL

SARGA/TWILL 210 gr/m<sup>2</sup>

35%CO 35%PES 30%T400

c/101 Blanco/White

**COOLMAX®**



T400 Technology

**HIGH QUALITY**





Kike  
**MARTÍ**

Arròzame  
BALEARES (SPAIN)

**REF. 930014 VALI**  
Chaqueta hombre  
Chef jacket for man  
Sizes XS-YL  
SARGA/TWILL 210 gr/m<sup>2</sup>  
35%CO 35%PES 30%T400

c/101 Blanco/White

**COOLMAX**  
Performance



**ELASTICIDAD**  
**COMODIDAD**  
**RESISTENCIA.**

ELASTICITY  
COMFORT  
RESISTANCY.



*D*omi  
**VÉLEZ**

*El Horno de Vélez*  
Mejor Panadero del Mundo 2021  
*World's best baker 2021*  
SEVILLA (SPAIN)

**REF. 930022 MOMO**

Chaqueta unisex

*Chef jacket unisex*

Sizes XS-YL

SARGA / TWILL 210 gr/m<sup>2</sup>

35%CO 35%PES 30%T400

*c/101 Blanco/White*

**COOLMAX**



*T400 Technology*

**HIGH QUALITY**



Rocio  
**ARROYO**

*Profesora y repostera/Teacher and pastry*  
CIUDAD REAL (SPAIN)

**REF. 930019 ZAYA**

Chaqueta mujer

*Chef jacket for woman*

Sizes XS-YL

SARGA /TWILL 210gr/m<sup>2</sup>

35%CO 35PES 30%T400

c/101 Blanco/White

**COOLMAX**



**ELASTICIDAD  
COMODIDAD  
RESISTENCIA.**

*ELASTICITY  
COMFORT  
RESISTANCY.*





c/001 Negro/Black



Alessandro  
**MANNA**

Casa Pomo d'Oro  
BUDAPEST (HUNGARY)

# Rocco DE SANTIS

Ristorante Santa Elisabetta  
FLORENCIA (ITALY)



## REF. 930006 ANUBIS

Chaqueta unisex/Chef jacket unisex

Sizes XS-YL

SARGA/TWILL 210 gr/m<sup>2</sup>

35%CO 35%PES 30%T400

c/001 Negro/Black

c/101 Blanco/White

COOLMAX®



T400 Technology

HIGH QUALITY



**ELASTICIDAD**  
**COMODIDAD**  
**RESISTENCIA.**

ELASTICITY  
COMFORT  
RESISTANCY.

c/101 Blanco/White





Oscar  
GEADAS

G'Pousada Restaurante  
PORTUGAL



c/101 Blanco/White



Alfonso  
**ESCOLAR**

*Chef ejecutivo/Executive Chef*  
MADRID (SPAIN)

**REF. 930018 HUBAL**

Chaqueta unisex/Chef jacket unisex

Sizes XS-YL

SARGA/TWILL 210 gr/m<sup>2</sup>

35%CO 35%PES 30%T400

**COOLMAX**  
TECHNOLOGY



*1400 Technology*

**HIGH QUALITY**



**ELASTICIDAD**  
**COMODIDAD**  
**RESISTENCIA**

*ELASTICITY*  
*COMFORT*  
*RESISTANCY*

c/001 Negro/Black



Toño  
**RODRÍGUEZ**

**Cocina de vanguardia**

*Cuisine expert*

Restaurante La Era de los Nogales  
ARAGÓN (SPAIN)



**REF. 930008 ODIN**

Chaqueta unisex

*Chef jacket unisex*

Sizes XS-YL

TEJANO/DENIM 180 gr/m<sup>2</sup>

67%CO 33%T400

*c/838 Tejano Denim look Marino*

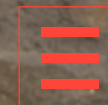
*Navy Denim look*

**COOLMAX**



T400 Technology

HIGH QUALITY



# Stéphane TOURNIÉ

Les jardins de L'Opera  
TOULOUSE (FRANCE)



## REF. 930026 FOBÉTOR

Chaqueta unisex

*Chef jacket unisex*

Sizes XSS-YL

TEJANO/DENIM 180 gr/m<sup>2</sup>

67%CO 33%T400

*c/838 Tejano Denim look*

*Navy Denim look*

COOLMAX®



**ELASTICIDAD**  
**COMODIDAD**  
**RESISTENCIA.**

ELASTICITY  
COMFORT  
RESISTANCY.



A black and white photograph of a man with a beard and short hair, wearing a white polo shirt. He is looking directly at the camera with a slight smile, and his hands are positioned as if adjusting the cuff of his right sleeve. The background is filled with large, detailed tropical leaves, creating a layered, naturalistic setting. The lighting is soft, highlighting the texture of the shirt and the man's features.

*Detalles*

**que marcan  
la diferencia**

*Details that make the difference*



Samuel  
**NAVEIRA**

Restaurante MU.NA  
PONFERRADA (SPAIN)



**REF. 930028 TYR**

Chaqueta unisex

Chef jacket unisex

Sizes XS-YL

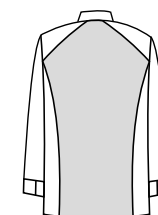
MICROFIBRA/MICROFIBER

148 gr/m<sup>2</sup>

100%PES

c/101 Blanco/White

**COOLMAX®**





c/001 Negro/Black



Jonathan  
**RODRÍGUEZ**

Chef Ejecutivo/Executive Chef  
MADRID (SPAIN)



Quique  
**CERRO**

Vicepresidente de la Selección Española de Cocina  
Vice president of the Spanish Selection of Gastronomy  
CASTILLA LA MANCHA (SPAIN)

**REF. 930015 FORSETI**  
Chaqueta unisex  
Chef jacket unisex  
Sizes XS-6YL  
SARGA FINA/THIN TWILL  
150 gr/m<sup>2</sup>  
54%PES 43%CO 3%EOL

c/001 Negro/Black  
c/101 Blanco/White

**COOLMAX®**



c/101 Blanco/White



Óscar  
**GARCÍA**

Restaurante Baluarte  
SORIA (SPAIN)



**REF. 930024 SOKAR**

Chaqueta unisex

Chef jacket unisex

Sizes XS-YL

SARGA ESTRUCTURA

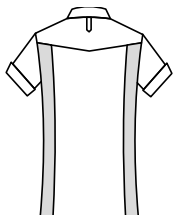
TWILL STRUCTURE

215 gr/m<sup>2</sup>

50%CO 48%PES 2%EA

c/104 Marino/Navy blue

**COOLMAX**



Paco  
**GARCÍA**

Restaurante Kaliskka  
GRANADA (SPAIN)

**REF. 930021 AMÓN**

Chaqueta unisex

Chef jacket unisex

Sizes XS-YL

SARGA ESTRUCTURA

TWILL STRUCTURE

215 gr/m<sup>2</sup>

50%CO 48%PES 2%EA

c/104 Marino/Navy blue

**COOLMAX®**





c/101 Blanco/White

**REF. 930012 JONSU**

Chaqueta unisex

Chef jacket unisex

Sizes XS-6YL

OTTOMAN 150gr/m<sup>2</sup>

100%CO

c/101 Blanco/White

c/117 Gris perla/Pearl grey



c/117 Gris perla/Pearl grey





Martín Perasategui



# CALIDAD

*como apuesta y compromiso*

*Quality as our bet and commitment*

**GASTROCHEF**

by **gary's**

REF. 312200  
Bote spray hidrófugo  
Water repellent spray can

# HIDRÓFUGO

## Stain-resistant

PROTECTOR TEXTIL  
TEXTILE PROTECT

PREVIENE EL CRECIMIENTO MICROBIANO  
FACILITA LA LIMPIEZA  
ALARGA LA VIDA ÚTIL DEL TEJIDO  
DERMATOLÓGICAMENTE TESTADO

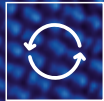
PREVENTS MICROBIAL GROWTH  
FACILITATES CLEANING  
EXTENDS THE LIFETIME OF THE FABRIC  
DERMATOLOGICALLY TESTES



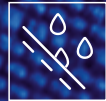
Antimicrobial



Liquid-repellent



Reusable



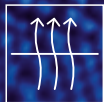
Stain-resistant



Machine washable



Invisible



Breathable



Anti-odour



PRO  
TEXGO  
PROTECTOR TEXTIL

# CROQUIS Y CARACTERÍSTICAS de las prendas

SKETCHES AND CHARACTERISTICS OF THE GARMENTS

930001 PAGE 6



- Cuello mao
- Bolsillo en manga izquierda
- Piqué en costado y manga
- Cierre con cinta de clip
- Tira para delantal
- Largo aprox: 75cm
- Prenda H2: semi ajustada
- Mao collar
- Pocket on left sleeve
- Piqué on the sides and sleeves
- Clip closure
- Apron strap
- Length approx: 75 cm
- Garment M2: slightly tight

930002 PAGE 29



- Cuello mao
- Bolsillo en manga izquierda
- Piqué en costado y manga
- Cierre con cinta de clip
- Tira para delantal
- Largo aprox: 75cm
- Prenda H2: semi ajustada
- Mao collar
- Pocket on left sleeve
- Piqué on the sides and sleeves
- Hidden snap buttons
- Length approx.: 75 cm
- Garment M2: slightly tight

930003 PAGE 10



- Prenda tipo polo
- Bolsillo en manga izquierda
- Tejido interlock
- Largo aprox: 76cm
- Prenda H2: semi ajustada
- Garment polo style
- Pocket on left sleeve
- Interlock fabric
- Length approx.: 76 cm
- Garment M2: slightly tight

930004 PAGE 34



- Cuello smoking
- Bolsillo en manga izquierda
- Pinzas de pecho
- Piqué en costado de espalda
- Botones de presión ocultos
- Largo aprox: 66cm
- Prenda M2: semi ajustada
- Shawl collar
- Pocket on left sleeve
- Chest notches
- Piqué at the back sides
- Hidden snap buttons
- Length approx.: 66 cm
- Garment W2: slightly tight

930005 PAGE 25



- Cuello mao
- Bolsillo en manga izquierda
- Piqué en espalda
- Botones de presión ocultos
- Largo aprox: 76cm
- Prenda H2: semi ajustada
- Mao collar
- Pocket on left sleeve
- Piqué at the back
- Hidden snap buttons
- Length approx: 76 cm
- Garment M2: slightly tight

930006 PAGE 30



- Cuello mao
- Bolsillo en manga izquierda
- Piqué en espalda
- Cierre con cremallera vista
- Tira para delantal
- Largo aprox: 76cm
- Prenda H2: semi ajustada
- Mao collar
- pocket on the left sleeve
- Piqué at the back
- Visible zip closure
- Apron strap
- Length approx.: 76 cm
- Garment M2: slightly tight

930007 PAGE 32



- Cuello camisero
- Bolsillo en manga izquierda
- Piqué en espalda
- Botones de presión ocultos
- Hebillas de adorno
- Largo aprox: 76cm
- Prenda H2: semi ajustada
- shirt collar
- pocket on the left sleeve
- Piqué at the back
- hidden snap buttons
- Ornamental buckles
- Length approx.: 76 cm
- Garment M2: slightly tight

930008 PAGE 42



- Cuello mao
- Bolsillo en manga izquierda
- Piqué en centro de espalda
- Botones de presión ocultos
- Tira para delantal
- Largo aprox: 76cm
- Prenda H2: semi ajustada
- Mao collar
- pocket on the left sleeve
- Piqué at the center back
- hidden snap buttons
- Apron strap
- Length approx.: 76 cm
- Garment M2: slightly tight

930011 PAGE 12



- Cuello mao
- Bolsillo en pecho izquierdo
- Interlock en mangas y espalda
- Botones de presión ocultos
- Tira para delantal
- Largo aprox: 76cm
- Prenda H2: semi ajustada
- Mao collar
- Left chest pocket
- interlock at the back and on the sleeves
- hidden snap buttons
- Apron strap
- Length approx.: 76 cm
- Garment M2: slightly tight

930012 PAGE 50



- Cuello y puño camisero
- Bolsillo en manga izquierda
- Canesú y tabla en espalda
- Botones de presión ocultos
- Largo aprox: 76cm
- Prenda H2: semi ajustada
- Shirt Collar and cuffs
- Pocket on the left sleeve
- Bodice at the back
- hidden snap buttons
- Length approx.: 76 cm
- Garment M2: slightly tight

930013 PAGE 31



- Cuello mao
- Piqué en mangas y espalda
- Botones de presión ocultos
- Tira para delantal
- Largo aprox: 76cm
- Prenda H2: semi ajustada
- Mao collar
- pocket on the sleeves and at the back
- hidden snap buttons
- Apron strap
- Garment M2: slightly tight

930014 PAGE 35



- Cuello smoking
- Bolsillo en manga izquierda
- Piqué en costado de espalda
- Botones de presión ocultos
- Largo aprox: 76cm
- Prenda H2: semi ajustada
- Shawl collar
- Pocket on the left sleeve
- Piqué on the sides of the back
- hidden snap buttons
- Length approx.: 76 cm
- Garment M2: slightly tight

930015 PAGE 47



- Cuello y puño camisero
- Bolsillo en manga izquierda
- Canesú en espalda
- Botones de presión
- Largo aprox: 76cm
- Prenda H2: semi ajustada
- Shirt collar and cuffs
- Pocket on the left sleeve
- Bodice at the back
- Snap buttons
- Length approx.: 76 cm
- Garment M2: slightly tight

930016 PAGE 8



- Cuello mao
- Bolsillo en manga izquierda
- Piqué en manga, hombro y espalda
- Tira para delantal
- Largo aprox: 76cm
- Prenda H2: semi ajustada
- Mao collar
- pocket on the left sleeve
- Piqué on the sleeves, shoulders and back
- Apron strap
- Length approx.: 76 cm
- Garment M2: slightly tight

930017 PAGE 30



- Cuello mao
- Bolsillo en manga izquierda
- Piqué en costado y manga
- Botones de presión ocultos
- Chaqueta manga corta
- Largo aprox: 76cm
- Prenda H2: semi ajustada
- Mao collar
- pocket on the left sleeve
- Piqué on the sleeves and sides
- Hidden snap buttons
- Short sleeve jacket
- Length approx.: 76 cm
- Garment M2: slightly tight

930018 PAGE 41



- Cuello mao
- Bolsillo en manga izquierda
- Piqué en costado y manga
- Botones de presión ocultos
- Tira para delantal
- Largo aprox: 76cm
- Prenda H2: semi ajustada
- Mao collar
- pocket on the left sleeve
- Piqué at the back and sleeves
- Hidden snap buttons
- Apron strap
- Length approx.: 76 cm
- Garment M2: slightly tight

930019 PAGE 37



- Cuello chimenea
- Bolsillo en manga izquierda
- Piqué en espalda
- Botones de presión ocultos
- Costadillos de entalle
- Largo aprox: 70cm
- Prenda M2: semi ajustada
- Cowl collar
- Pocket at the back
- Hidden snap buttons
- Side panel notch
- Length approx.: 70 cm
- Garment W2: slightly tight

930021 PAGE 49



- Cuello mao
- Bolsillo en manga izquierda
- Piqué en costado y espalda
- Botones de presión ocultos
- Puño camisero
- Largo aprox: 76cm
- Prenda H2: semi ajustada
- Mao collar
- Pocket on the sleeves and on the side
- Piqué at the back and sleeves
- Hidden snap buttons
- Red details
- Length approx.: 76 cm
- Garment M2: slightly tight

930022 PAGE 36



- Cuello chimenea
- Bolsillo en manga izquierda
- Piqué en costado de espalda
- Botones de presión ocultos
- Puño camisero
- Largo aprox: 76cm
- Prenda H2: semi ajustada
- Cowl collar
- Pocket on the left sleeve
- Piqué at the back side panels
- Hidden snap buttons
- Short cuffs
- Length approx.: 76 cm
- Garment M2: slightly tight

930023 PAGE 5



- Cuello chimenea
- Bolsillo en manga izquierda
- Piqué en espalda
- Botones de presión ocultos
- Largo aprox: 76cm
- Prenda H2: semi ajustada
- Cowl collar
- Pocket on the left sleeve
- Piqué at the back
- Length approx.: 76 cm
- Garment M2: slightly tight

930024 PAGE 48



- Cuello mao
- Bolsillo en manga izquierda
- Piqué en costado de espalda
- Cierre con cremallera vista
- Tira para delantal
- Largo aprox: 72cm
- Prenda H2: semi ajustada
- Mao collar
- Pocket on the left sleeve
- Piqué at the back sides
- Visible zip closure
- Apron strap
- Length approx.: 72 cm
- Garment M2: slightly tight

930026 PAGE 43



- Cuello camisero
- Bolsillo en manga izquierda
- Piqué en manga y espalda
- Botones de presión ocultos
- Largo aprox: 77cm
- Prenda H2: semi ajustada
- Shirt collar
- Pocket on the left sleeve
- Piqué on the sleeves and the back
- Hidden snap buttons
- Length approx.: 77 cm
- Garment M2: slightly tight

930028 PAGE 45



- Cuello mao
- Bolsillo en manga izquierda
- Piqué en espalda
- Botones de presión ocultos
- Largo aprox: 76cm
- Prenda H2: semi ajustada
- Mao collar
- Pocket on the left sleeve
- Piqué at the back
- Hidden snap buttons
- Length approx.: 76 cm
- Garment M2: slightly tight

932000 PAGE 27



- Cuello mao cruzado
- Bolsillo en manga izquierda
- Piqué en espalda
- Botones de presión ocultos
- Largo aprox: 75cm
- Prenda H2: semi ajustada
- Crossed mao collar
- Pocket on the left sleeve
- Piqué at the back
- Hidden snap buttons
- Length approx.: 75 cm
- Garment M2: slightly tight

932200 PAGE 28



- Cuello mao
- Bolsillo en manga izquierda y pecho izquierdo
- Piqué en sisa
- Botones de presión ocultos
- Largo aprox: 76cm
- Prenda H2: semi ajustada
- Mao collar
- Pocket on the left sleeve and left chest side
- Piqué on the armhole
- Length approx.: 76 cm
- Garment M2: slightly tight

933000 PAGE 14



- Cuello mao cruzado
- Bolsillo en manga izquierda
- Piqué en espalda
- Botones de presión ocultos
- Largo aprox: 74cm
- Prenda H2: semi ajustada
- Crossed mao collar
- Pocket on the left sleeve
- Piqué at the back
- Hidden snap buttons
- Length approx.: 74 cm
- Garment M2: slightly tight

933100 PAGE 16



- Cuello mao
- Bolsillo en manga izquierda
- Piqué en espalda
- Botones vistos
- Largo aprox: 74cm
- Prenda H2: semi ajustada
- Mao collar
- Pocket on the left sleeve
- Piqué at the back
- Open buttons
- Length approx.: 74 cm
- Garment M2: slightly tight

933400 PAGE 26



- Cuello mao cruzado
- Bolsillo en manga izquierda y pecho izquierdo
- Piqué en espalda
- Botones de presión ocultos
- Largo aprox: 72cm
- Prenda M2: semi ajustada
- Crossed mao collar
- Pocket on the left sleeve and left chest side
- Hidden snap buttons
- Length approx.: 72 cm
- Garment W2: slightly tight

933600 PAGE 20



- Cuello mao
- Bolsillo en manga izquierda
- Piqué en costado de espalda
- Botones de presión ocultos
- Largo aprox: 74cm
- Prenda H2: semi ajustada
- Mao collar
- Left side pocket sleeve
- Piqué at the back sides
- Hidden snap buttons
- Length approx.: 74 cm
- Garment M2: slightly tight

**933800** PAGE 18

- Escote cruzado
- Bolsillo en manga izquierda
- Piqué en espalda
- Cierre con tira de ajuste
- Largo aprox.: 74cm
- Prenda H2: semi ajustada
- Cross neckline
- Left side pockets
- Piqué at the back
- Strap closure
- Length approx.: 74 cm
- Garment M2: slightly tight

**934500** PAGE 17

- Cuello mao cruzado
- Bolsillo en manga izquierda
- Piqué en costado y canesú
- Botones de presión ocultos
- Largo aprox.: 75cm
- Prenda H2: semi ajustada
- Crossed mao collar
- Left side pocket
- Piqué on the sides and bodice
- Hidden snap buttons
- Length approx.: 75 cm
- Garment M2: slightly tight

**935500** PAGE 23

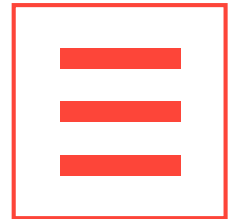
- Cuello mao
- Bolsillo en manga izquierda
- Piqué en costado
- Botones de presión ocultos
- Largo aprox.: 71cm
- Prenda M2: semi ajustada
- Mao collar
- Left side pocket
- Piqué at the sides
- Hidden snap buttons
- Length approx.: 71 cm
- Garment W2: slightly tight

**H1 PRENDAS AJUSTADAS DE HOMBRE**  
**H2 PRENDAS SEMI AJUSTADAS DE HOMBRE**  
**H3 PRENDAS HOLGADAS DE HOMBRE**  
 M1 TIGHT GARMENTS FOR MEN  
 M2 SEMI-FITTED GARMENTS FOR MEN  
 M3 LOOSE GARMENTS FOR MEN

**M1 PRENDAS AJUSTADAS DE MUJER**  
**M2 PRENDAS SEMI AJUSTADAS DE MUJER**  
**M3 PRENDAS HOLGADAS DE MUJER**  
 W1 TIGHT GARMENTS FOR WOMEN  
 W2 SEMI-FITTED GARMENTS FOR WOMEN  
 W3 LOOSE GARMENTS FOR WOMEN

# Medidas Measures

Estas medidas son tomadas a la persona para asignarle la talla apropiada.  
 These measures are taken to provide each person with the appropriate size.



CM. MEDIDAS BASE CHICO Y UNISEX / STANDARD MAN AND UNISEX SIZES

TALLAS	SIZES	P			M				G				SG			
		XSS	XS	S	M		L		XL		XXL		YL			
		40	42	44	46	48	50	52	54	56	58	60	62	64	66	68
PECHO	BUST	78-81	82-85	86-89	90-93	94-97	98-101	102-105	106-109	110-113	114-117	118-121	122-125	126-129	130-133	134-137
CINTURA	WAIST	66	70	74	78	82	86	90	94	98	102	106	110	114	118	122
CADERA	HIPS	78	82	86	90	94	98	102	106	110	114	118	122	126	130	134



CM. MEDIDAS BASE MUJER / STANDARD WOMAN SIZES

TALLAS	SIZES	P			M				G				SG				
		XSS	XS	S	M		L		XL		XXL		YL				
		34	36	38	40	42	44	46	48	50	52	54	56	58	60	62	64
PECHO	BUST	78-81	82-85	86-89	90-93	94-97	98-101	102-105	106-109	110-113	114-117	118-121	122-125	126-129	130-133	134-137	134-137
CINTURA	WAIST	60	64	68	72	76	80	88	88	92	96	100	104	108	112	116	120
CADERA	HIPS	84	88	92	96	100	104	112	112	116	120	124	128	132	136	140	144

# ¿Tienes una idea?

*Got an idea?*

Creamos cualquier diseño que imagines. Estampados personalizados, patrones a medida, personalización de fornituras, bordados o serigrafía. La imaginación no tiene límites y juntos podemos hacer tu idea realidad.

*We can create every design that you could imagine like prints, patterns, accessories, embroideries or screen printing. Imagination has no limits and together we can make your ideas come true.*



## Especializados en la personalización de vestuario corporativo

*We are trained in the field of customizing corporate clothing.*

Nuestro equipo de expertos patronistas y diseñadores está especializado en el desarrollo de dossieres con las propuestas que más se ajusten a tus necesidades y a tu imagen corporativa, ahora de la mano de las nuevas tecnologías con el desarrollo de prototipos y diseños en 3D. Apostamos por la calidad en los tejidos y en la confección. Un vestuario personalizado marcará la diferencia de tu negocio.

*Our design and tailor team of experts are trained in the development of different dossiers with different proposals that best suit your needs and your corporate clothing. Now thanks to new technologies with the development of prototypes and 3D designs. We bet for quality fabrics and clothing. A customized corporate image will make a difference in your business.*



# Descubre más

*Discover more*

Consulta nuestros catálogos donde puedes encontrar amplias colecciones para cada sector.  
*Consult our catalogs where you can find a lot of collections for each sector*

**gary's**  
COLEGIO

**gary's**  
HORECA

**gary's**  
SANIDAD

**gary's**  
BEAUTY & HAIR

**gary's** *Sastres*

**DENIM**  
gary's

**gary's**  
Colección Camisas

**SKECHERS**  
**WORK**  
FOOTWEAR

**gary's**  
RED LINE

**gary's**  
naturewear

[garysworkwear.com](http://garysworkwear.com)

# Bordados personalizados

## *Custom embroideries*

¿Estás pensando personalizar tu prenda con un bordado? Bordamos cualquier tipo de uniforme laboral. Gracias a nuestra maquinaria de última generación y nuestro equipo de especialistas, podrás bordar tu logotipo o frase en alta calidad.

*Are you thinking about customizing your clothes with embroidery? We can embroider any kind of work wear. Thanks to our state-of-art-machinery and our specialized team, you can embroider your logo or sentences with high quality.*



# Nuestra empresa

La continua apuesta por la innovación y la calidad (tanto en servicio como en materiales) ha mantenido a la empresa en un constante desarrollo en busca de la excelencia, consiguiendo así unas materias primas de alto nivel en manos de un extraordinario equipo humano comprometido con la empresa.

En 2019, tras consagrarse en el liderazgo del sector a nivel nacional y llevar años con relaciones comerciales fuera de España, comienza la internacionalización de la empresa a gran escala.

Nuestra misión es el diseño y fabricación de vestuario profesional, ofreciendo un gran servicio y amplio catálogo de productos para los trabajadores más exigentes.

Gary's es el principal referente en moda profesional, tanto a nivel nacional como internacional.

Aportando diferenciación en diseño, comodidad, protección y durabilidad a todos los trabajadores que visten nuestras prendas.

La empresa avanza hacia el futuro preservando los valores de su identidad.

**LA EXCELENCIA EN EL TRABAJO CONSTITUYE LA ESENCIA DE UNIFORMES GARY'S, A TRAVÉS DE LOS VALORES QUE LA IMPULSAN; INTEGRIDAD, CALIDAD, INNOVACIÓN, CERCANÍA Y PASIÓN.**

Somos una apuesta segura para todos los profesionales que desean vestir de forma cómoda y moderna en su día a día laboral.

**Síguenos en redes sociales**

*Follow us on social media*



# The company

*The continuous commitment to innovation and quality (both in service and materials) has kept the company in a constant development in the search of excellence. That is how we get a high-level raw materials in the hands of an extraordinary human team committed with the company.*

*In 2019, after establishing itself as the leader of the industry at the national market, and years of successful business relationships abroad, Gary's Workwear began its large-scale expansion.*

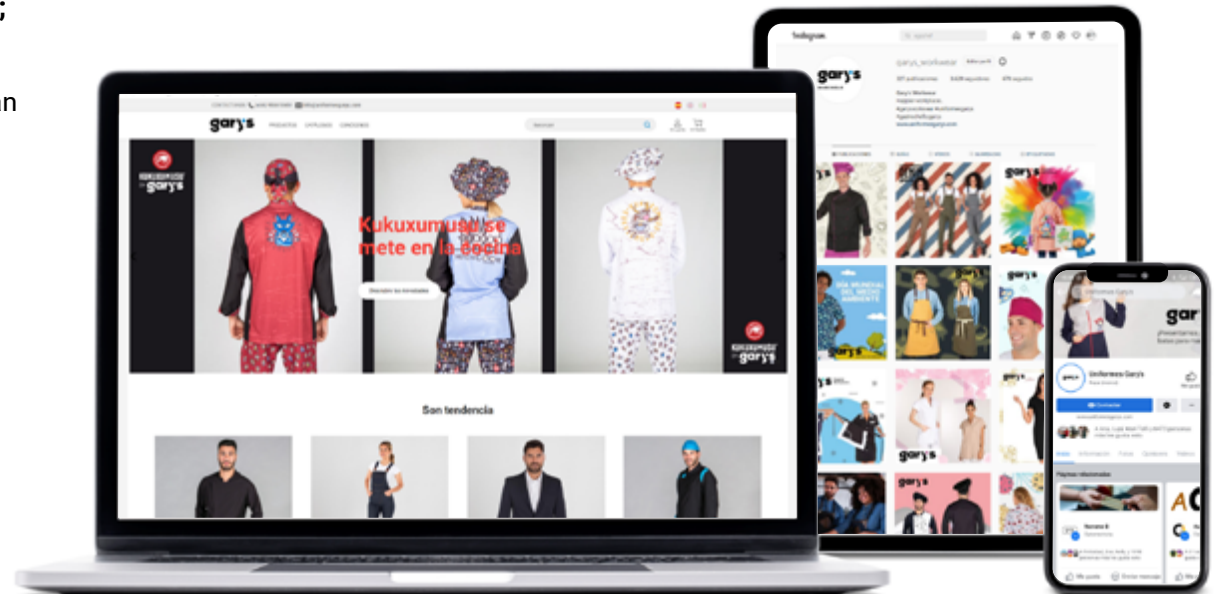
*Our mission is offering a great service and a wide range of products for the most challenging workers with the nicest designs and a perfect product finish on all our professional garments.*

*Gary's is the leader in the workwear market because of its stylish designs, in the national area as well as on the international. We provide unique designs which are very wellknown for its comfort, protection and durability.*

*Gary's Workwear moves ahead into the future, but keeping the same values of its identity.*

**EXCELLENCE AT WORK IS THE ESSENCE OF GARY'S WORKWEAR.**

*We are a safe bet for all professionals who want to dress in a comfortable, modern and safe way during day to day working hours.*





*Te ayudamos a destacar, a transmitir los valores de tu marca*  
*We help you stand, to transmit the values of your brand.*

**gary's** Happier  
Workplaces

© Uniformes Gary's

Queda prohibida la reproducción total o parcial de este catálogo, así como su tratamiento de cualquier forma o por cualquier medio sin el permiso expreso y por escrito de la empresa titular del copyright.

*The total or partial reproduction is forbidden of this catalogue, as well as its treatment of any form or by any means without the express written permission of the company copyright holder.*



8429935252001